

# SÉMINAIRES

# MARITIMISATION

## MISSIONS ET MOYENS DE LA MARINE NATIONALE

---

 | **ÉCOLE NAVALE**



[WWW.ECOLE-NAVALE.FR](http://WWW.ECOLE-NAVALE.FR)



## L'ÉCOLE NAVALE

## LES SÉMINAIRES MARITIMISATION

- Objectifs
- Publics, niveau et pré-requis
- Intervenants
- Contenus
- Lieux
- Évaluation

## OFFRES DE SÉMINAIRES

- Forces sous-marines
- Forces de surface
- Forces de l'aéronautique navale
- Activités cohésion d'équipe

## MODALITÉS D'ORGANISATION

- Calendrier des séminaires
- Séminaires inter et intra-entreprises
- Inscription
- Annulation

## MODALITÉS D'ACCUEIL

- Accès aux sites militaires
- Conditions d'hébergement
- Restauration
- Matériel nécessaire

## INTERLOCUTEURS

# L'ÉCOLE NAVALE



Depuis plus de 200 ans, l'École navale forme les officiers de Marine qui assureront la mise en œuvre, de systèmes de combat considérés comme parmi les plus complexes conçus par l'homme. La qualité de cet enseignement place l'école au centre des grands enjeux maritimes d'aujourd'hui et de demain. La France bénéficie ainsi d'un vivier de marins, de décideurs et d'ingénieurs aptes à faire aux défis à venir.

Située sur la presqu'île de Crozon, l'École navale forme plus de 2000 élèves par an dont 400 personnes de la société civile. Ces séminaires sont issues d'une volonté d'ouverture de la Marine nationale vers le monde civil. Les échanges qui y naissent, les liens qui s'y tissent, entre les industriels et les marins permettent une meilleure compréhension mutuelle, une connaissance des métiers et des enjeux maritimes.

Les officiers de Marine que vous rencontrerez sont à la fois des professionnels de la formation, des marins expérimentés et des militaires aguerris. Issus des forces, ils ont pour vocation à y retourner. Ayant vécu de nombreuses missions dans les airs, en mer et sous la mer, ces marins vous partageront leurs expériences des opérations navales.





## OBJECTIFS

A l'issue du séminaire, le participant est capable de :

- **Décrire** l'organisation, les enjeux et missions de la Marine nationale,
- **D'identifier** les spécificités et la complexité du milieu et du combat aéronautique et naval,
- **Appréhender** la mise en œuvre des systèmes de combat par les utilisateurs opérationnels (expert système, officier de lutte, pilote...),
- **Identifier** les points forts et de vigilance à partir des retours d'expériences utilisateurs,
- **Être sensibilisé** à la culture et les traditions de la Marine nationale au sein de l'École navale.



## PUBLICS, NIVEAU ET PRÉ-REQUIS

Chaque séminaire perfectionne les connaissances sur une force de la Marine nationale en particulier.

Nos séminaires ont pour objectif d'apporter la vision métier des marins, utilisateurs de vos systèmes de combat. Par conséquent, ils sont destinés aux personnes qui exercent une activité professionnelle en lien avec le domaine de lutte présenté.

## INTERVENANTS

- Officier(s) de Marine - conférenciers, experts par domaine de lutte
- Commandant, chefs de services, experts systèmes, ingénieurs de la Défense
- Activités cohésion : expert en préparation physique et mentale ou officiers spécialisés de la Marine - diplômés d'État (BEES 2e degré)
- Experts académiques



## CONTENUS

Ces séminaires sont composées :

- d'apports théoriques au travers des conférences,
- de retours d'expériences et d'échanges avec les cadres opérationnels en unités qui prolongent les notions abordées en conférences, dans le respect de la confidentialité des informations transmissibles.
- d'un escape game pour approfondir les connaissances de la Marine et poursuivre l'immersion au sein de l'École navale.

Une activité cohésion peut être intégrée dans les programmes (voir page 13).

Les supports utilisés durant les conférences à l'École navale sont transmis aux participants en fin de séminaire via une plateforme de téléchargement.

## LIEUX

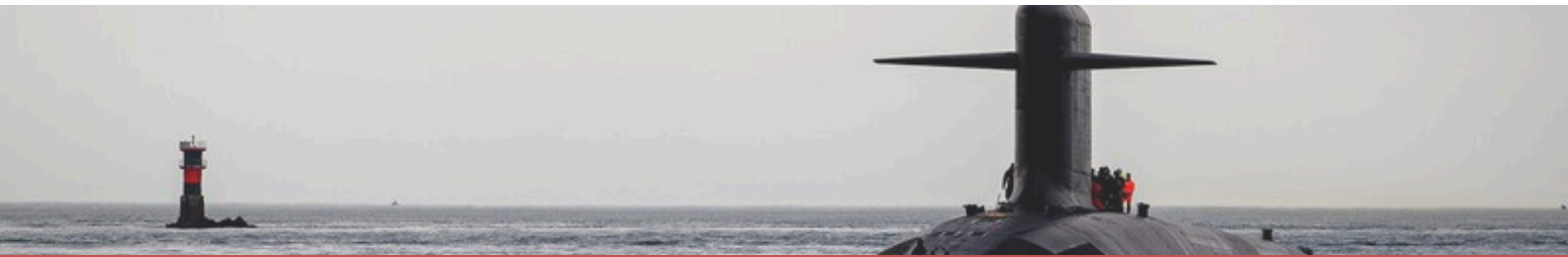
Les conférences et échanges au sein de l'École navale se déroulent dans les salles de réunion ou espaces pédagogiques.

Les participants sont en immersion dans les unités militaires, lors des échanges avec les opérationnels.

## ÉVALUATION

Les participants renseignent un questionnaire de satisfaction en fin de séminaire. Le commanditaire reçoit le compte-rendu, les feuilles d'émargement et attestations de stage. Les participants ou le responsable formation de l'entreprise sont susceptibles de recevoir un questionnaire de satisfaction à froid quelques mois après le déroulement du séminaire.





## FORCES SOUS-MARINES

©Sarah Lacarère/Marine Nationale/Défense

- Force Océanique Stratégique - Île Longue p.7
- Force Océanique Stratégique - Escadrille SNLE p.8



## FORCES DE SURFACE

©Alexandra Aïme/Marine Nationale/Défense

- Navires et Service de Soutien de la Flotte p.9
- Systèmes de combat naval p.10



## FORCES DE L'AÉRONAUTIQUE NAVALE

©Charles Wassilieff/Marine Nationale/Défense

- Rafale - Base d'Aéronautique Navale de Landivisiau p.11
- Hélicoptère NH90 - Base d'Aéronautique Navale de Lanvéoc p.12



## FORCES SOUS-MARINES

# FORCE OCÉANIQUE STRATÉGIQUE (Île Longue)

## PRÉSENTATION

Les forces sous-marines rassemblent les sous-marins nucléaires lanceurs d'engins (SNLE), les sous-marins nucléaires d'attaque (SNA) et les unités concourant à leur commandement et leur soutien.

La Force Océanique Stratégique (FOST) assure la préparation et le maintien en condition des SNLE depuis sa création en 1972.

- La base de l'Île Longue assure le soutien et la coordination de la maintenance des SNLE.
- L'Escadrille des Sous-marins Nucléaires d'Engins (ESNLE) assure le maintien en condition opérationnelle des membres d'équipage par des exercices et entraînements sur simulateurs.



1,5 jours



8 heures



Logement inclus



Repas inclus  
(Sauf déjeuner du Jour 2)



Lieu de rdv /départ :  
gare de Brest

**Besoin de fédérer vos équipes sur une activité cohésion ?**

Ajoutez une 1/2 journée avant ce programme. Voir page dédiée.

## PROGRAMME TYPE

### JOUR 1

Mot d'accueil

Conférence : Présentation de la Marine et de l'École navale

Déjeuner avec des officiers de l'École navale

Conférence FOST ou Histoire de la lutte anti sous-marine

Visite d'un SNLE à l'Île Longue

Dîner à l'École navale accompagné par des élèves officiers

Visite de l'espace tradition par les élèves

### JOUR 2

Cérémonie des couleurs

Visite de l'Escadrille des SNLE : plateformes d'entraînement

Mot de clôture

### Légende

- Échanges avec des opérationnels FOST
- Intervention d'un officier ou expert de l'École.
- Activité immersion dans la Marine nationale



## FORCES SOUS-MARINES

# FORCE OCÉANIQUE STRATÉGIQUE (Escadrille SNLE)

## PRÉSENTATION

Les forces sous-marines rassemblent les sous-marins nucléaires lanceurs d'engins (4 SNLE), les sous-marins nucléaires d'attaque (6 SNA) et les unités concourant à leur commandement et leur soutien.

La Force Océanique Stratégique (FOST) assure la préparation et le maintien en condition des Sous-Marins Nucléaires Lanceurs d'Engins (SNLE) depuis sa création en 1972.

L'Escadrille des Sous-marins Nucléaires d'Engins (ESNLE) assure le maintien en condition opérationnelle des membres d'équipage par des exercices et entraînements sur simulateurs.



1,5 jours



8 heures



Logement inclus



Repas inclus  
(Sauf déjeuner du Jour 2)



Lieu de rdv /départ :  
gare de Brest

**Besoin de fédérer vos équipes sur une activité cohésion ?**

Ajoutez une 1/2 journée avant ce programme. Voir page dédiée.

## PROGRAMME TYPE

### JOUR 1

Mot d'accueil

Conférence : Présentation de la Marine et de l'École navale

Déjeuner avec des officiers de l'École navale

Échanges sur la Force Océanique Stratégique

Escape game "Découverte de la Marine et de l'École navale"

Visite de l'espace tradition par les élèves

Dîner et soirée à l'École navale accompagné par des élèves officiers




### JOUR 2

Cérémonie des couleurs

Visite de l'Escadrille des SNLE : plateformes d'entraînement

Mot de clôture

### Légende

-  Échanges avec des opérationnels FOST
-  Intervention d'un officier ou expert de l'École.
-  Activité immersion dans la Marine nationale





## FORCES DE SURFACE

# NAVIRES ET SERVICE DE SOUTIEN DE LA FLOTTE

## PRÉSENTATION

La Force d'Action Navale (FAN) est placée sous le commandement d'un amiral (ALFAN), dont la responsabilité est d'assurer la disponibilité, la préparation et l'entraînement des unités de surface pour leurs emplois opérationnels. La FAN représente, plus de 10000 marins (8000 embarqués) et civils, 95 bâtiments, 113 équipages et 8 bases navales.

Le Service de Soutien de la Flotte (SSF), placé sous l'autorité directe du chef d'état major de la Marine, assure la disponibilité technique des bâtiments en maîtrisant les coûts et contribue ainsi à satisfaire les contrats organiques et opérationnels.



1,5 jours



9,5 heures



Logement inclus



Repas inclus



Lieu de rdv / départ :  
gare de Brest

**Besoin de fédérer vos équipes sur une activité cohésion ?**

Ajoutez une 1/2 journée avant ce programme. Voir page dédiée.

## PROGRAMME TYPE

### JOUR 1

Mot d'accueil

Conférence : Présentation de la Marine et de l'École navale

Déjeuner avec des officiers de l'École navale

Échanges sur la vie à bord avec des officiers de l'École navale

Escape game "Découverte de la Marine et de l'École navale"

Visite de l'espace tradition par les élèves

Dîner et soirée à l'École navale accompagné par des élèves officiers

### JOUR 2

Visite d'un navire et échanges avec des officiers opérationnels

Conférence du service de Soutien de la Flotte

Déjeuner au restaurant à Brest avec le conférencier

Mot de clôture

### Légende

- Échanges avec des opérationnels FAN
- Intervention d'un officier ou expert de l'École.
- Activité immersion dans la Marine nationale



## FORCES DE SURFACE

# SYSTÈMES DE COMBAT NAVAL

©Terence Wallet/Marine Nationale/Défense

## PRÉSENTATION

La Force d'Action Navale (FAN) est responsable de la flotte de surface. Cette force est placée sous le commandement d'un amiral (ALFAN), dont la responsabilité est d'assurer la disponibilité, la préparation et l'entraînement des unités pour leurs emplois opérationnels.

La Frégate Multi-Missions est un bâtiment majeur de la Force d'Action navale. De part son armement, elle est capable de faire de la lutte anti sous-marine, antiaérienne, de protéger les forces navales, tout en frappant en profondeur dans les théâtres d'opération.. Elle embarque à son bord le Caïman marine (NH 90).



1,5 jours



8 heures



Logement inclus



Repas inclus  
(Sauf déjeuner du Jour 2)



Lieu de rdv /départ :  
gare de Brest

**Besoin de fédérer vos équipes sur une activité cohésion ?**

Ajoutez une 1/2 journée avant ce programme. Voir page dédiée.

## PROGRAMME TYPE

### JOUR 1

Mot d'accueil

Conférence : Présentation de la Marine et de l'École navale

Déjeuner avec des officiers de l'École navale

Conférences: Organisation des opérations

Escape game "Découverte de la Marine et de l'École navale"

Visite de l'espace tradition par les élèves

Dîner et soirée à l'École navale accompagné par des élèves officiers

### JOUR 2

Visite d'un navire et échanges avec des officiers opérationnels

Mot de clôture

### Légende

- Échanges avec des opérationnels FAN
- Intervention d'un officier ou expert de l'École.
- Activité immersion dans la Marine nationale



## FORCES DE L'AÉRONAUTIQUE NAVALE

# RAFALE - BASE D'AÉRONAUTIQUE NAVALE DE LANDIVISIAU

©Charles Wasilieff/Marine Nationale/Défense

## PRÉSENTATION

La force maritime de l'aéronautique navale rassemble tous les aéronefs de la Marine nationale. Elle est articulée autour d'un état-major central (ALAVIA) et trois grandes composantes qui lui sont subordonnées dont le GAé (Groupe aérien embarqué) à la base d'aéronautique navale de Landivisiau. Cette dernière est la seule base de chasse embarquée d'Europe avec 1650 civils et militaires.

Le Rafale Marine est aujourd'hui l'avion de combat le plus moderne mis en service en France. Cet avion polyvalent a une grande diversité de missions parmi lesquelles la dissuasion nucléaire, le combat maritime et terrestre, la reconnaissance.

## PROGRAMME TYPE

### JOUR 1

Mot d'accueil

Conférence : Présentation de la Marine et de l'École navale

Déjeuner avec des officiers de l'École navale

Échanges sur la force d'aéronautique navale ou le groupe aéronaval

Escape game "Découverte de la Marine et de l'École navale"

Visite de l'espace tradition par les élèves

Dîner et soirée à l'École navale accompagné par des élèves officiers

### JOUR 2

Cérémonie des couleurs

Conférence de la Base d'Aéronautique Navale de Landivisiau

Déjeuner à la base de Landivisiau

Échanges avec les opérationnels à la Base d'Aéronautique Navale de Landivisiau

Mot de clôture



2 jours



10 heures



Logement inclus



Repas inclus



Lieu de rdv / départ : gare de Brest

**Besoin de fédérer vos équipes sur une activité cohésion ?**

Ajoutez une 1/2 journée avant ce programme. Voir page dédiée.

### Légende

- Échanges avec des opérationnels ALAVIA
- Intervention d'un officier ou expert de l'École.
- Activité immersion dans la Marine nationale



## FORCES DE L'AÉRONAUTIQUE NAVALE

# HÉLICOPTÈRE NH90 - BASE D'AÉRONAUTIQUE NAVALE DE LANVÉOC

©Charles Wassilief/Marine Nationale/Défense

## PRÉSENTATION

L'aéronautique navale est articulée autour d'un état-major organique central (ALAVIA) et trois grandes composantes qui lui sont subordonnées dont la base des hélicoptères de Lanvéoc.

La base d'aéronautique navale (BAN) de Lanvéoc-Poulmic abrite plusieurs flotilles dont la 33F. Les Caïmans Marine (NH90) qui la composent ont notamment pour mission la lutte anti sous-marine et anti-navires, le combat aéromaritime, le contre-terrorisme maritime et les opérations spéciales.



1,5 jours



8,5 heures



Logement inclus



Repas inclus



Lieu de rdv / départ :  
gare de Brest

**Besoin de fédérer vos équipes sur une activité cohésion ?**

Ajoutez une 1/2 journée avant ce programme. Voir page dédiée.

## PROGRAMME TYPE

### JOUR 1

Mot d'accueil

Conférence : Présentation de la Marine et de l'École navale

Déjeuner avec des officiers de l'École navale

Échanges sur la force d'aéronautique navale ou Groupe aéronaval

Escape game "Découverte de la Marine et de l'École navale"

Visite de l'espace tradition par les élèves

Dîner et soirée à l'École navale accompagné par des élèves officiers

### JOUR 2

Cérémonie des couleurs

Conférence et échanges avec les opérationnels à la Base d'Aéronautique Navale de Lanvéoc

Déjeuner à l'École navale

Mot de clôture

### Légende

- Échanges avec des opérationnels ALAVIA
- Intervention d'un officier ou expert de l'École.
- Activité immersion dans la Marine nationale

# ACTIVITÉS COHÉSION D'ÉQUIPE

## NAVIGATION SUR VOILIER OU PARCOURS SPORTIF MILITAIRE

### PRÉSENTATION

Aux côtés des skippers ou experts en préparation physique de l'École navale, les participants vivent une expérience inédite, sur une demi-journée, leur permettant de :

- Développer la motivation collective
- Optimiser le potentiel, l'énergie
- Améliorer la communication interne
- Renforcer la performance collective

L'activité est déterminée par l'École navale en fonction de la saison et de la disponibilité des personnels.

### Renforcer l'esprit d'équipage

Le séminaire marinisation commencera le lendemain à 8h



1/2 journée



10 personnes minimum



Logement inclus



Dîner inclus  
Prévoir le déjeuner



Lieu de rdv :  
Rdv à 12h à la gare de Brest





## CALENDRIER DES SÉMINAIRES

Les dates des séminaires sont définies en lien avec les unités opérationnelles. Compte tenu du contexte opérationnel, aucune modification n'est possible.

## SÉMINAIRES INTER ET INTRA-ENTREPRISES

Chaque séminaire est ouvert à plusieurs entreprises du secteur de la défense.

Dans un premier temps, **chaque entreprise dispose de 10 places maximum** sur chaque séminaire. Des places supplémentaires peuvent être proposées en fonction des retours des disponibilités.

Les séminaires sont également proposés en intra-entreprise sous réserve de disponibilité de la Force rencontrée.

## INSCRIPTION

Les inscriptions se font par mail vers les interlocuteurs en dernière page du catalogue.

Chaque entreprise envoie les informations personnelles de ses participants au plus tard 15 jours avant le début du séminaire. Un formulaire type est transmis par l'École navale.

## ANNULATION - MODIFICATION

L'École navale se réserve la possibilité d'annuler ou de modifier le programme du séminaire sans préavis si des impératifs opérationnels l'exigent.





## ACCÈS AUX SITES MILITAIRES

L'École navale et la Base navale de Brest sont des sites militaires dont l'accès est réglementé. La transmission de certaines données personnelles **au plus tard 15 jours avant le début du séminaire est obligatoire** :

- Nom, prénom
- Date et lieu de naissance
- Nationalité
- Numéro de passeport et date de fin de validité pour les étrangers
- N° d'habilitation

Une enquête administrative sera effectuée pour l'autorisation d'accès aux enceintes militaires.

Les participants sont sous la responsabilité de leurs encadrants, les sorties pour convenance personnelle ne sont pas autorisées.

### A NOTER :

**Les sites militaires (École navale et unités opérationnelles) ne sont pas adaptés pour accueillir des personnes à mobilité réduite.**



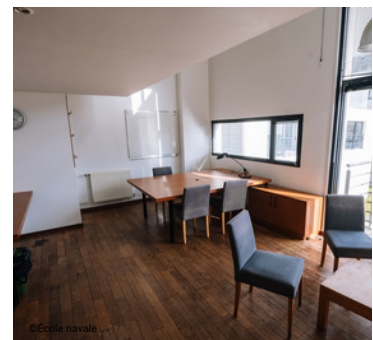
## CONDITIONS D'HÉBERGEMENT

Les participants sont logés en chambre « élèves » : appartement de 80m<sup>2</sup> sur 2 niveaux pour 6 personnes :

- au rez-de-chaussée : une pièce de vie, salle de bain et douches
- à l'étage : 6 lits individuels dans un dortoir

Les draps et couvertures sont fournis. Cependant il n'y a pas de prestation hôtelière, il est demandé aux participants de prévoir leur linge de toilette et leurs produits d'hygiène.

L'hébergement est prévu sur le site de l'École navale pour favoriser l'immersion et faciliter la fluidité du programme.



## MODALITÉS D'ACCUEIL



## RESTAURATION

Les salles de restauration sur l'École navale proposent un choix de menus, variés et équilibrés, avec une option végétarienne chaque jour.



## MATÉRIEL NÉCESSAIRE

- **la carte nationale d'identité** ou le passeport.
- **des vêtements personnels** imperméables de couleurs sobres. Une tenue civile classique suffit (*les jupes et chaussures à talons ne sont pas adaptées*).
- **un nécessaire de toilette** (serviette, produits d'hygiène)
- **SI ACTIVITÉ COHÉSION :**
  - **pour l'activité voile :** 1 blouson, 1 paire de chaussures semelles blanches, casquette, lunettes de soleil et crème solaire,
  - **pour l'activité sportive :** maillot de bain adapté activités sportives (1 pièce), 1 paire de chaussures de sport, 1 short/legging, 1 t-shirt, un pantalon chaud, 1 sweat, des sous-vêtements de change, 1 serviette dédiée, 1 petit sac de sport.







## VOS INTERLOCUTEURS

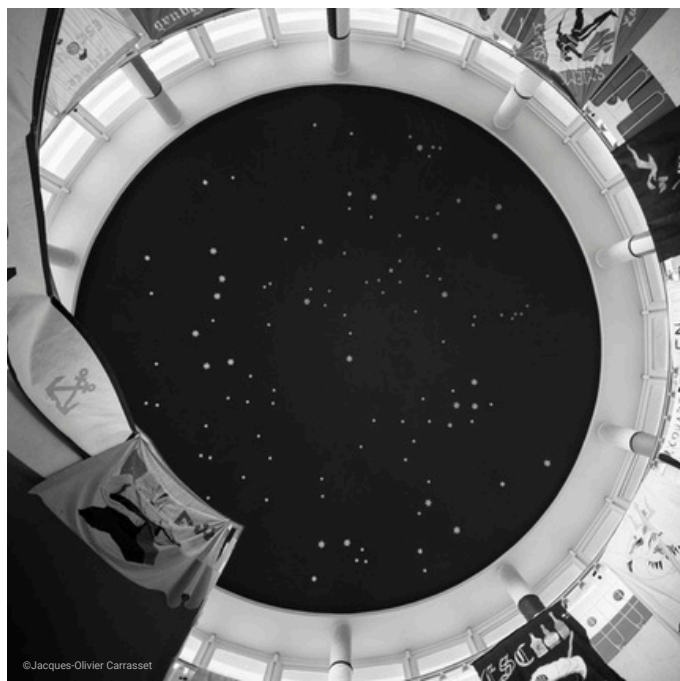
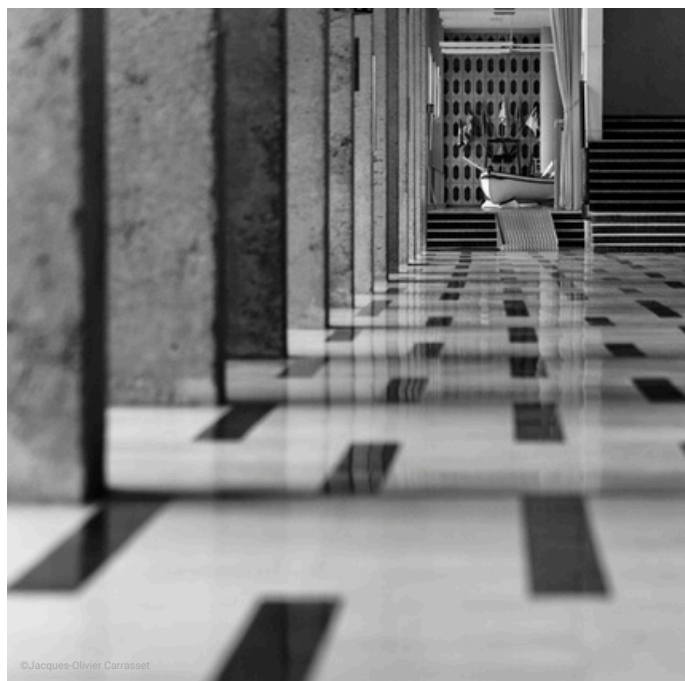
Vos chargés de formation continue à l'École navale.  
Du lundi au vendredi de 8h à 12h et de 13h30 à 16h30

**Jérôme BÉDEAUX**

jerome.bedeaux@ecole-navale.fr  
02 98 23 38 33

**Laëtitia ANGER**

laetitia.anger@ecole-navale.fr  
02 98 23 39 31





**ILS NOUS FONT CONFIANCE**

**MBDA**  
MISSILE SYSTEMS

**NAVAL**  
GROUP

**SAFRAN**

**KNDS**

**THALES**

**93 % de satisfaction\***

\*Enquête réalisée en 2024

---

 **ÉCOLE NAVALE**

BCRM BREST - ÉCOLE NAVALE  
CC 600 - 29 240 Brest Cedex 9  
Mail : [partenariats@ecole-navale.fr](mailto:partenariats@ecole-navale.fr)  
Site Web : [www.ecole-navale.fr](http://www.ecole-navale.fr)